

PELVIS Y SUELO PÉLVICO

FEMENINO

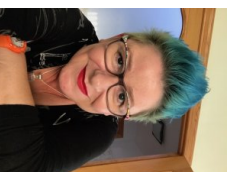
DE LA PREVENCIÓN AL TRATAMIENTO



METODOLOGÍA

1. Dinámicas de grupo: role-playing, foto-palabra, brainstorming, etc.
2. Presentación de información en formato audiovisual.
3. Trabajos por grupos para valoración de casos.
4. Práctica por parejas de valoración perineal supervisada.
5. Práctica grupal de ejercicios dirigida por la ponente.
6. Documentación escrita para el alumnado.

Ascensión Gómez López



- Diplomada en enfermería (1995)
- Diplomada en fisioterapia (1999)
- Matrona (2007)
- Matrona y fisioterapeuta asistencial en centro HEBAMME (Cartagena – Murcia).
- Dirección y gestión de centro HEBAMME (Cartagena – Murcia).
- Docencia en diversos cursos y preparación de oposiciones.

MÁS INFO: <https://fisioeditformacion.com/curso/curso-chroni-gomez-matrona-fisio/>

OBJETIVOS GENERALES

- Aumentar los conocimientos y habilidades de los profesionales respecto a la actividad pelvipereineal femenina a lo largo de la vida y en todo momento vital.
- Conocer y manejar los diferentes tratamientos opcionales para el tratamiento pelvipereineal atendiendo a las competencias profesionales

OBJETIVO ESPECÍFICOS

- Describir la anatomía y fisiología de la estructura pelvipereineal.
- Reconocer la biomecánica de la pelvis y el suelo pélvico durante el embarazo, el parto y el puerperio.
- Valorar correctamente la musculatura perineal y las estructuras adyacentes.
- Detectar problemas de funcionalidad pelvipereineal.
- Manejar con habilidad las diferentes posibilidades terapéuticas.
- Diferenciar criterios de derivación a otros profesionales.
- Conocer las competencias profesionales de matronas y fisioterapeutas para poder colaborar en equipos de trabajo integrales.
- Diferenciar las posibilidades de tratamiento de lesiones perineales y adecuar las opciones a cada mujer.
- Manejar con habilidad las herramientas diagnósticas y de tratamiento.
- Conocer y manejar herramientas adecuadas a la salud sexual y reproductiva de las mujeres, dotándolas de habilidades de autocuidado.

Curso impartido por Ascensión Gómez Matrona y Fisioterapeuta

Solicitada Acreditación a la comisión de formación continuada de las profesiones sanitarias

Esta formación está dirigida a

- Diplomados universitarios en enfermería especialistas en enfermería obstétrico-ginecológica(MATRONA)
- Diplomados universitarios en fisioterapia
- Residentes de primer y segundo año de MATRONA

Programa

SEMINARIO 1

— *Viernes 4 de mayo de 2018* —

09:00 **Introducción: necesidades y objetivos**

10:00-12:00 **Anatomía y fisiología pelviperineal**

Pausa-café

12:30-14:00 **Función y valoración perineal: visual, palpatoria y neurológica**

Pausa-Comida

16:00-18:00 **Lesiones pelviperineales. Criterios diagnósticos y observación de casos.**

Pausa-café

18:30-21:30 **Ejercicios prácticos de movilidad y funcionalidad pélvica.**

— *Domingo 5 de mayo de 2018* —

09:00-11:00 **Comportamiento de la pelvis y suelo pélvico en embarazo, parto y postparto.**

Pausa-café

11:30-13:00 **Valoración perineal I: “Mucho más que el test muscular”**

13:00-14:00 **Evidencia científica sobre tratamientos pelviperineales.**

Pausa-Comida

16:00-18:00 **Criterios de derivación y opciones de tratamientos.**

Pausa-café

18:30-19:30 **Valoración perineal II: trofismo, neurología, funcionalidad.**

Pausa-café

19:30-21:30 **Casos prácticos**

SEMINARIO 2

— *Viernes 29 de junio de 2018* —

09:00-11:00 **Cicatrices perineales y abdominales. Tratamientos.**

Pausa-café

11:30-13:30 **Principales tratamientos pelviperineales y competencias profesionales.**

13:30-14:00 **Trabajo en equipo: de la teoría a la práctica.**

Pausa-Comida

16:00-18:00 **Diafragma, abdominales y suelo pélvico: unidad funcional. Diagnósticos: incontinencias, disfunciones y lesiones.**

Pausa-café

18:30-21:30 **Cinesiterapia y dispositivos intracavitarios: vibración, pesos y dilatadores.**

— *Sábado 30 de junio de 2018* —

09:00-11:00 **Electroterapia, radiofrecuencia, láser y magnetoterapia.**

Pausa-café

11:30-13:30 **Hipopresivos, isométricos y otros ejercicios de trabajo corporal.**

13:30-14:00 **Técnicas de relajación y visualización perineal.**

Pausa-Comida

16:00-18:00 **Embarazo: Ejercicios, prevención y detección precoz de disfunciones perineales.**

Pausa-café

18:30-20:30 **Postparto: fases, recuperación funcional y tratamiento de lesiones detectadas.**

20:30-21:30 **Evaluación**

CONDICIONES GENERALES DEL CURSO:

Número de horas: 40

Precio: 400 € (250 € cada seminario por separado)

Desde 0 € si eres trabajador por cuenta ajena.

Esta formación es bonificable si trabajas contratado por cuenta ajena. Puedes solicitar información. Se puede gestionar hasta un **100% de descuento** en este curso Fundación Estatal para la Formación en el Empleo.

Lugar de celebración:

-FISIOMEDIT av. Del Mediterráneo nº7
Planta 1ºA-B 28007 de Madrid

Información de contacto en los teléfonos:

— 91 434 01 29 | 630 93 22 96